



Europäische Union. Europäischer  
Fonds für regionale Entwicklung.  
Evropská unie. Evropský fond pro  
regionální rozvoj.



Ahoj sousede. Hejlo Nachbar.  
Interreg VA / 2014 – 2020



# Možnosti zpracování odpadů v Libereckém kraji

Danuše Hráská  
25. září 2020





# Úvod 1

- ▶ Liberecký kraj leží v severním cípu České Republiky při hranici s Německem (20 km) a Polskem (130 km).
- ▶ Vznikl v r. 2000 a je po Praze jedním z nejmenších krajů ČR. Zaujímá přibližně 4% území ČR (cca 439.000 obyvatel).
- ▶ Mezi nejrozšířenější zpracovatelské technologie patří např. výroba komponent pro automobilový průmysl, výroba pryžových a plastových výrobků, zpracování dřeva a výroba nábytku. Dále jedno z předních míst zaujímá také stavebnictví a související činnosti, zemědělství (chov skotu, prasat a drůbeže, pěstování pšenice, ječmene, řepky olejné a kukuřice) a potravinářství (provoz pivovarů, výroba sýrů a mlékárenských výrobků).



## Úvod 2

- ▶ Z těchto technologií vyplývá převážně také skladba odpadů vznikajících na území Libereckého kraje.
- ▶ Produkce odpadů se pohybuje celkově při hranici cca 850.000 tun odpadů/rok. Z toho se jedná o cca 90.000 tun odpadů/rok kategorie nebezpečných (NO) (Liberecký kraj je jedním z největších původců nebezpečných odpadů v ČR v přepočtu na počet obyvatel , tj. cca 205 kg) a cca 760.000 tun ostatních odpadů (OO) (z toho cca 320.000 tun tvoří stavební a demoliční odpady, 203.000 tun komunální odpady (KO), cca 155.000 tun odpady skupiny 19 (tj. ze zařízení na předúpravu odpadů např. ČOV) a zbývající množství tvoří ostatní skupiny odpadů).



## Úvod 3

- ▶ Odděleně sbírané materiálově využitelné složky KO jsou dotříd'ovány na třídících linkách a následně předávány k využití. Zbytek tvoří směsný komunální odpad (SKO) katalogového čísla 200301, jehož množství činí cca 120.000 tun/rok. Z tohoto množství je cca 80.000 tun energeticky využito a zbývající množství je dosud ukládáno na skládky.
- ▶ NO jsou na území kraje koncově zpracovávány pouze v minimálním množství (stabilizace NO, spalování NO), z větší části jsou odváženy mimo území libereckého kraje.



## Možnosti zpracování odpadů 1

- ▶ Nakládání s odpady v libereckém kraji je zabezpečeno dle potřeby a druhů vznikajících odpadů tak, aby bylo prováděno jednak v souladu s právními předpisy na úseku nakládání s odpady a dále také, aby bylo optimálně v souladu se závaznou částí Plánu odpadového hospodářství (POH) Libereckého kraje a s ekonomikou kraje.
- ▶ Nakládání je cíleno: na snížení množství skládkovaných odpadů a snížení hmotnostního podílu biologicky rozložitelných komunálních odpadů ukládaných na skládky, rozšíření sítě tříděného sběru, sběrných dvorů a třídících linek, zvýšení kapacity zařízení k recyklaci stavebních odpadů a demoličních odpadů a k rozšíření sítě zařízení pro využití bio odpadů, tak jak stanoví POH kraje.



## Možnosti zpracování odpadů 2

- ▶ Ke splnění těchto cílů přispívá především předcházení vzniku odpadů, což je povinnost každého občana zakotvená v zákoně o odpadech.
- ▶ Pokud není jiná možnost a při činnosti se nevyhneme vzniku odpadů, potom je důležité nakládat s nimi tak, jak stanoví ustanovení zákona o odpadech tj. zachovávat hierarchii nakládání s nimi.
- ▶ V rámci odpadového hospodářství má být dodržována následující hierarchie:
  1. příprava k opětovnému využití odpadů (zejména materiálovému)
  2. recyklace odpadů
  3. jiné využití např. energetické využití
  4. odstranění odpadů



# Produkce a nakládání s odpady v Libereckém kraji 1

- ▶ Specifikace odpadů, které převážně vznikají z činnosti provozovaných v rámci libereckého kraje; Jedná se zejména o:
  - stavební a demoliční odpady
  - zeminy a kamenivo
  - komunální odpady a odpady z výrob podobné komunálním odpadům
  - biologicky rozložitelné odpady a biologicky rozložitelné odpady z komunální sféry
  - nebezpečné odpady (např. ze zpracování skla, dřeva, kovů a plastů a zdravotnictví)
  - odpady z obalů
  - odpady z použitých výrobků (např. EEZ, autovraky, pneu, oleje)
  - kaly z ČOV a ze zařízení pro úpravu odpadů
  - odpady ze zdravotnictví a veterinární péče



## Produkce a nakládání s odpady v Libereckém kraji 2

- ▶ Specifikace odpadů, které převážně vznikají z činnosti provozovaných v rámci libereckého kraje; Jedná se zejména o:
  - odpady kovů a železa
  - odpady s obsahem azbestu
  - odpady s obsahem PCB (v minimálním množství – např. ze SEZ)
- ▶ Odpady jsou předávány do příslušných zařízení k dalšímu nakládání s nimi ( tj. k využití, k recyklaci či k odstranění). V rámci Libereckého kraje jsou za tímto účelem provozována následující oprávněná zařízení.
- ▶ Nebezpečné odpady jsou na území libereckého kraje zpracovávány minimálně (např. stabilizace, spalování), z větší části jsou odváženy mimo kraj.





## Zařízení provozovaná v Libereckém kraji 1

- ▶ Třídící linky (3) a sběrné dvory obcí (26)
- ▶ Zařízení pro recyklaci odpadů – stacionární (18) a mobilní (27) – především recyklace stavebních odpadů, plastů, kovů a skla. (např. ENVY Recycling s.r.o. Stráž p.Ralskem (sklo), PRAKTIK Solution s.r.o. Stráž p. Ralskem (plasty a kovy, EEZ) a Rekuplast s.r.o. Stráž p. Ralskem (plasty) )
- ▶ Zařízení k drcení odpadů – stacionární (20) a mobilní (50) – pro zpracování především stavebních odpadů, plastů a asfaltových ker (např. Doležal NB s.r.o., Polevsko u České Lípy a ASA Dock s.r.o. Liberec (stavební odpady), AVE CZ a.s. a SUEZ využití zdrojů CZ a.s. (plasty) )
- ▶ Kompostárny (6), komunitní kompostárny obcí a malá zařízení (22) a bioplynové stanice (3)



## Zařízení provozovaná v Libereckém kraji 2

- ▶ Zařízení pro zpracování EEZ (použitých elektrozařízení) (8)  
(např. PRAKTIK System s.r.o. Stráž p.Ralskem)
- ▶ Zařízení pro sběr či zpracování autovraků (32)
- ▶ Zařízení pro energetické využití odpadů ZEVO (1) – Termizo a.s. Liberec
- ▶ Zařízení pro odstranění NO spalováním (1) – SPL s.r.o., Jablonec nad Nisou
- ▶ Zařízení pro odstranění ostatních odpadů - skládky S 003 (6)  
(v k.ú. Frýdlant-Větrov, Košťálov, Osečná, Chotyně, Volfartice a Svébořice).
- ▶ Rekultivace (6)
- ▶ Terénní úpravy (8)



## Zařízení provozovaná v Libereckém kraji 3

- ▶ Biodegradace odpadů (2) a dekontaminace odpadů (17) – např. ČOV, Gesta a.s. Rynoltice a Marius Pedersen a.s., Lomnice nad Popelkou
- ▶ Stabilizace NO (2) – např. Hamr na Jezeře –Lužice společnost PURUM s.r.o., Lomnice nad Popelkou –Bryndov společnost Marius Pedersen a.s.
- ▶ Zařízení ke sběru a výkupu odpadů



## Zařízení a fotodokumentace



Sběrný dvůr a třídící linka společnosti FCC Liberec, s.r.o.;  
Ampérova ulice, Liberec



## Zařízení a fotodokumentace



Zařízení pro recyklaci skla provozovatele ENVY Recycling s.r.o. ve  
Stráži pod Ralskem



## Zařízení a fotodokumentace



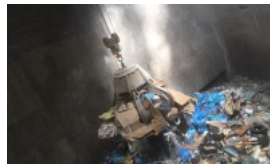
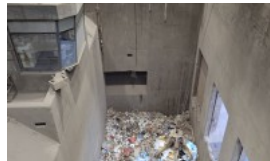
Zařízení ke zpracování EEZ (použité lednice), drcení plastů a separace kovů ve Stráži pod Ralskem  
Provozovatel : PRAKTIK Solution s.r.o.



Recyklace stavebních a demoličních odpadů v k.ú Polevsko (Česká Lípa)  
provoz: Doležal –NB s.r.o.



## Zařízení a fotodokumentace



Zařízení pro energetické využití odpadů provozovatele Termizo a.s.;  
Liberec



## Zařízení a fotodokumentace



Skládka SOO 3 provozovatel ČEFOS s.r.o., Frýdlant - Větrov





## Zařízení a fotodokumentace



### Skládka SOO 3 provozovatele Eko Volfartice s.r.o.



## Zařízení a fotodokumentace



Skládka SO03 odpadů provozovatele PURUM s.r.o., v Osečné



## Zařízení a fotodokumentace



Zařízení ke sběru , výkupu  
a využití plastů, EF Recycling  
s.r.o. Smržovka

← Zařízení ke sběru a výkupu  
a zpracování Autovraků  
Kovošrot Group CZ a.s.  
Česká Lípa



Sběr a výkup odpadů Prago-  
metal Moravia s.r.o. Jablonec  
nad Nisou



Europäische Union. Europäischer  
Fonds für regionale Entwicklung.  
Evropská unie. Evropský fond pro  
regionální rozvoj.



Mhoj tousede. Hlavo Kachbar.  
Interreg V4 / 2014 – 2020



# Děkuji Vám za pozornost.

kontakt: ing. Danuše Hráská  
email: danuse.hraska@cizp.cz

